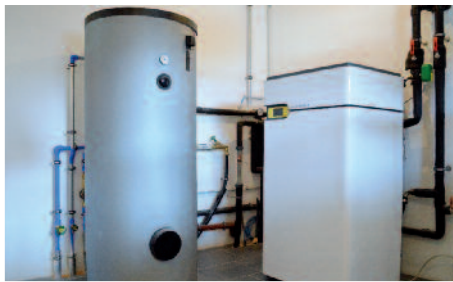


DER KELLER-ERSATZ



NEU



**ÜBERALL, WO EIN KELLER FEHLT:
SCHNAUER BAUT PERFEKTE
KELLER-ERSATZRÄUME.**

**Sie haben keinen Keller?
Oder der Keller ist zu klein geworden?
Sparen Sie wertvollen Wohnraum!
Mit einem Keller-Ersatzraum:**

- Technik-Raum für Wärmepumpen und Photovoltaik-Anlagen
- Abstellraum und Lagerraum
- Sauna-, Solarium- oder Fitnessraum
- Zweirad-Garage für Motorräder und Fahrräder
- Werkstatt, Waschküche, Weinkeller...
- überall dort, wo der Keller fehlt oder zu klein wurde

SCHNAUER
WÄRMEPUMPEN-SYSTEME
PHOTOVOLTAIK-ANLAGEN
KONTROLLIERTE WOHNRAUMLÜFTUNG

SCHNAUER
FERTIGGARAGEN-SYSTEME · CARPORTS
RAUMMODULE

- Ausführung als ungedämmtes Raummodul
- oder mit Wärmedämmung als frostfreies Raummodul
- auf Wunsch mit hoch effizienter Photovoltaik-Anlage inkl. Batteriespeicherung und Ladestation

SCHNAUER **KELLER**-ERSATZRÄUME



Viele Häuser werden ohne Keller gebaut.

Die erforderlichen technischen Einrichtungen für Heizungen und Warmwasserbereitung werden daher auf der Wohnebene eingeplant und verringern somit einen wertvollen teuren Wohnraum.

Schnauer löst dieses Problem mit der Errichtung eines externen, wärmeisolierten Technikraumes, in dem alle technischen Anlagen, wie Wärmepumpe, Warmwasserbereitung, Photovoltaik, Batteriespeicher und Stromzählerverteiler gebündelt und kompakt untergebracht werden können. Weiters besteht die Möglichkeit, den angrenzenden Abstellraum für Fahrräder, Gartengeräte, Sitzgarnituren etc., zu verwenden. Die Decke des Schnauer-Technikraumes kann für die Errichtung einer Photovoltaikanlage genutzt werden.

Keller-Ersatzräume von Schnauer werden, je nach Anforderung, als

- **Abstellraum kalt (ohne Technikraumausbau)**
- **Abstellraum kalt mit frostfreier Technikraum-Ausführung** angeboten.

Auf dem Dach des Raummoduls kann eine hoch effiziente Schnauer-Photovoltaik-Anlage installiert werden. Die Photovoltaik-Verteilung mit Batteriespeicher wird im Technikraum installiert.

Technische Beschreibung des frostfreien Technikraumes:

- Thermisch isolierter Raum
- Feuchtigkeitsregulierende Lüftungsanlage mit automatischer Zu- und Abluftführung
- Frostwächter
- Aussparung für Kanal, Stromzuleitung, Wärmeleitungen, etc.
- Individuelle Einrichtungsmöglichkeit wie:
 - Wärmepumpenheizung
 - Warmwasseraufbereitung
 - Photovoltaikverteilung mit Batteriespeicher
 - Verteil- und Messschrank für die Stromlieferung
 - Frostsichere und temperierte Lagermöglichkeit
 - Wandseitige Montagemöglichkeit von Materialien ● Waschtisch



Schnauer Raumzellenbau GmbH & Co KG

Hafenstraße 57 · A-3500 Krems
Telefon 0 27 32 / 888-0 · Telefax 0 27 32 / 888-17
e-mail: garage@schnauer.at · www.schnauer.at

Schnauer Energie-, Solar- und Umwelttechnik GmbH & Co KG

Hafenstraße 57 · A-3500 Krems
Telefon 0 27 32 / 888-0 · Telefax 0 27 32 / 888-27
e-mail: energie@schnauer.at · www.schnauer.at