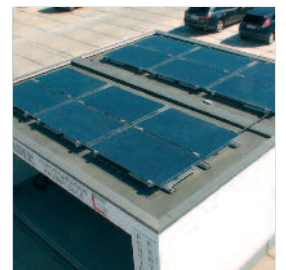
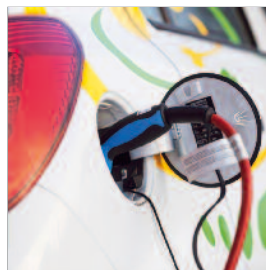


DIE ENERGIE-GARAGE



SCHNAUER-FERTIGGARAGE MIT SCHNAUER-PHOTOVOLTAIK. DAS ENERGIE-BÜNDEL.

Die perfekte Verbindung von Schnauer-Fertiggarage mit effizienter Schnauer-Photovoltaik bringt überzeugende Vorteile:

- Garagen-Dachfläche wird als Photovoltaik-Kraftwerk genützt
- Errichtung der Photovoltaik-Anlage günstiger als am Stammhaus
- Geräte für Photovoltaik-Anlage sind fertig in der Garage installiert
- Ladestation für E-Auto oder E-Bikes in der Garage
- Sämtliche Einreichungen (Gemeinde, Förderungen, etc.) werden dem Errichter von Schnauer abgenommen
- Garage wird mit kompletter Photovoltaik-Anlage geliefert



Nützen Sie die Vorteile dieser effizienten Kombination von Schnauer Fertiggarage mit Schnauer Photovoltaik.

DIE SCHNAUER ENERGIE-GARAGE

Die Schnauer Energie-Garage verbindet höchst vorteilhaft die Schnauer-Kernkompetenzen Fertiggaragen und Energietechnik. Jedes Schnauer Großraum-Garagenmodell kann mit effizienter Schnauer-Photovoltaik zur effizienten Energie-Garage werden.

Photovoltaik-Anlage für Schnauer-Großraumgaragen

Bei der Energiegarage wird an der oberen Betondecke eine Photovoltaikanlage mit Glas/Glas-Photovoltaik-Modulen installiert. Die Photovoltaik-Module werden horizontal (dachparallel) angeordnet und mit der entsprechenden Ballastierung versehen. Die erforderlichen Kabel und Erdungen werden über einen speziellen „Schwanenhals“ in den Innenraum der Garage (unter Beton) zum Wechselrichter mit den erforderlichen Absicherungen geführt. Zwei Rohrverbindungen für Stromzuleitung und Betriebserde führen in den Außenbereich der Garage. Im Garageninneren ist der Wechselrichter und die Verteilung von diversen Stromabnehmermöglichkeiten, wie z. B die Ladeeinrichtung für E- Mobilität vorgesehen. Diese Photovoltaikanlage ist vom Boden aus fast nicht einsehbar!

Welche installierte Leistung hat die Photovoltaikanlage?

Bei einer Schnauer-Großraumgarage beträgt die PV- Leistung **3.840 Watt_{peak}** .

Warum werden die PV-Module deckenparallel angeordnet?

Diese Anordnung ermöglicht eine optimal wirtschaftliche Ausrichtung der Photovoltaik-Module, unabhängig von der Ausrichtung des Garagenstandortes.



Warum werden die PV-Module nicht auf z.B. 30° „aufgeständert“?

Bei einer „Aufständigung“ der PV-Module muss im Tagessonnenverlauf mit größeren Verschattungen gerechnet werden. Diese Anordnung verlangt darüber hinaus eine Südausrichtung, die nicht bei jedem Garagen-Standort möglich ist.

Wie hoch ist der jährliche Ertrag (KWh) der Photovoltaikanlage?

ca. **3.400 KWh** / Jahr.

Wofür kann die erzeugte Energie genutzt werden?

Eine Vernetzung zum allgemeinen Netz muss errichtet werden! Die erzeugte Energie kann dann tagsüber für die Haushaltsanlage, die Garage und zum Betrieb eine E-Tankstelle genutzt werden.

Wo und wie wird die PV-Anlage in das Hausnetz eingebunden?

In der Energie-Garage sind Schlauchverbindungen integriert, welche die Möglichkeit bieten, über Erdleitung oder Luftkabel eine Verbindung zum Hausstromnetz herzustellen.

Muss die PV-Anlage beim Netzbetreiber angemeldet werden?

Ja. Für NÖ. und Wien übernimmt Schnauer Energietechnik sowohl die An- als auch Fertigmeldungen.

Bleibt die Photovoltaikanlage bei einem Netzausfall in Betrieb?

Nein, da dies eine Vorgabe des Netzbetreibers ist (Sicherheitsaspekt).

JEDE SCHNAUER-FERTIGGARAGE KANN ALS ENERGIE-GARAGE GRATISENERGIE AUS DER SONNE GEWINNEN

Bei den Schnauer Großraumgaragen GRANDE MONO und GRANDE DUO sowie der Schnauer Doppelgarage können wir Ihnen gerne eine individuelle Planung in Abstimmung mit Ihnen (Bedarfsanalyse) und unserem Außendienstmitarbeiter erstellen.

Sie haben Interesse an der Schnauer-Energiegarage? Dann fragen Sie uns doch ganz einfach. Wir informieren Sie gerne kompetent, ausführlich und völlig unverbindlich.



Schnauer Energie-, Solar- und Umwelttechnik GmbH & Co KG

Hafenstraße 57 · A-3500 Krems
Telefon 0 27 32 / 888-0 · Telefax 0 27 32 / 888-27
e-mail: energie@schnauer.at · www.schnauer.at